

**Országos  
kompetenciamérés  
2018**



---

**FIT-jelentés**  
**Intézményi jelentés**  
6. évfolyam

**Kondorosi Petőfi István Általános és  
Alapfokú Művészeti Iskola, Kollégium**  
5553 Kondoros, Iskola utca 2/6.  
OM azonosító: 028318



EMBERI ERŐFORRÁSOK  
MINISZTERIUMA

 **KTATÁSI HIVATAL**



**FIGYELEM! Kérjük, tartsa szem előtt, hogy a 2016/2017. tanévtől a képzési formák elnevezései megváltoztak. A jelentésben a hatályos köznevelési törvényben felsorolt képzési formák megnevezései szerepelnek: a korábbi szakközépiskola szakgimnáziumként, a korábbi szakiskola szakközépiskolaként, a korábbi speciális szakiskola szakiskolaként került feltüntetésre.**

## Létszámadatok

A telephelyek kódtáblázata

A	001 - Kondorosi Petőfi István Általános és Alapfokú Művészeti Iskola, Kollégium (általános iskola) (5553 Kondoros, Iskola utca 2/6.)
---	---

Az intézmény létszámadatai a 6. évfolyamon

A telephely kódja	Képzési típus	Tanulók száma						
		Összesen	SNI tanulók	Mentesült tanulók	BTMN tanulók	HHH tanulók	Jelentésre jogosult tanulók	A jelentésben szereplők
A	Általános iskola	39	10	0	5	0	29	29
<b>Összesen</b>		<b>39</b>	<b>10</b>	<b>0</b>	<b>5</b>	<b>0</b>	<b>29</b>	<b>29</b>

A Tanulói háttérkérdőívre és a családháttér-indexre vonatkozó létszámadatok

A telephely kódja	Képzési típus	Tanulók száma			A telephelynek van-e CSH-indexe?
		Jelentésre jogosultak	Tanulói kérdőívet kitöltötte	Van CSH-indexe	
A	Általános iskola	29	35	29	Van
<b>Összesen</b>		<b>29</b>	<b>35</b>	<b>29</b>	

Az intézmény jelentésre jogosult tanulóinak előző év végi matematikajegye

A telephely kódja	Képzés típus	Szerepel-e a jelentésben?	Előző év végi matematikajegy						Összesen
			-	1	2	3	4	5	
A	Általános iskola	Jelentésben szereplők	0	1	4	5	9	10	29
		Jelentésben nem szereplők	0	0	0	0	0	0	0
<b>Összesen</b>		<b>Jelentésben szereplők</b>	<b>0</b>	<b>1</b>	<b>4</b>	<b>5</b>	<b>9</b>	<b>10</b>	<b>29</b>
		<b>Jelentésben nem szereplők</b>	<b>0</b>	<b>0</b>	<b>0</b>	<b>0</b>	<b>0</b>	<b>0</b>	<b>0</b>

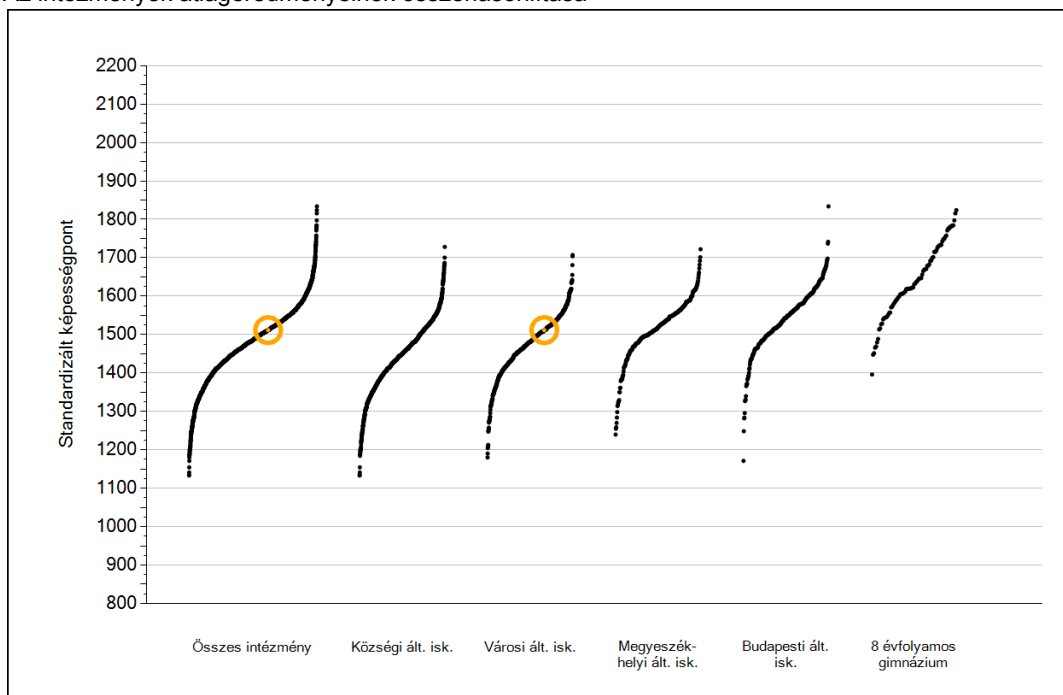


**Matematika**

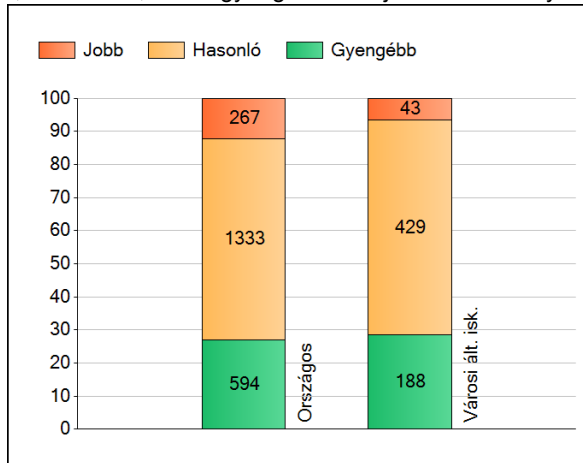
1a

## Átlageredmények

Az intézmények átlageredményeinek összehasonlítása



A szignifikánsan jobban, hasonlóan, illetve gyengébben teljesítő intézmények száma és aránya (%)



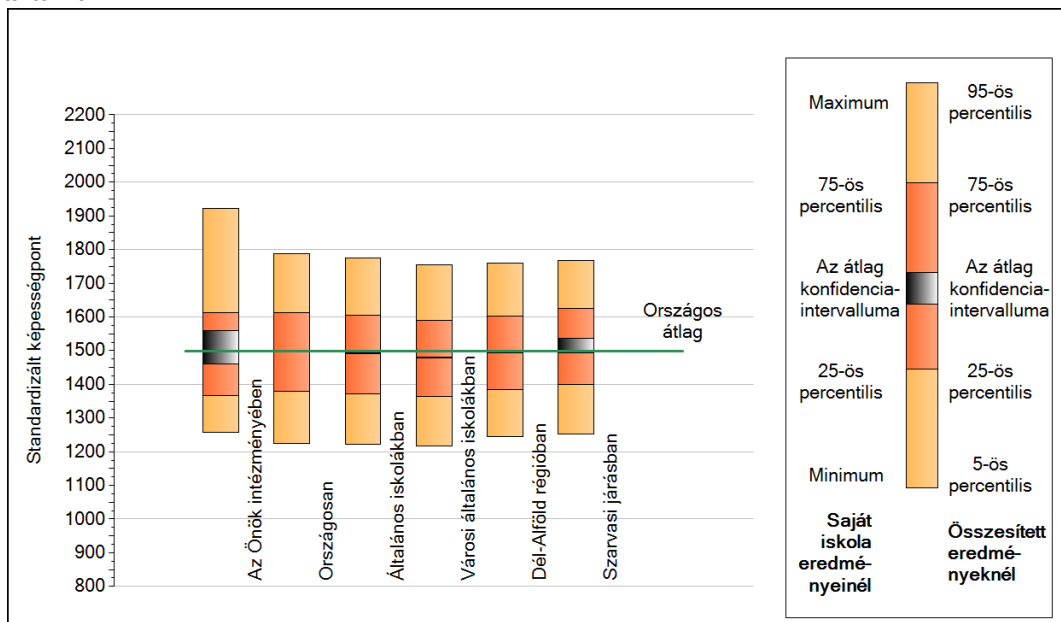
A tanulók átlageredménye és az átlag megbízhatósági tartománya (konfidencia-intervalluma)

<b>Az Önök intézményében</b>	<b>1512 (1461;1561)</b>
Országosan	1499 (1498;1499)
Általános iskolákban	1492 (1491;1492)
Községi általános iskolákban	1446 (1444;1449)
Városi általános iskolákban	1480 (1478;1482)
Megyeszékhelyi általános iskolákban	1526 (1524;1529)
Budapesti általános iskolákban	1552 (1549;1554)
8 évfolyamos gimnáziumokban	1653 (1649;1657)

1b

## A képességeloszlás néhány jellemzője

A tanulók képességeloszlása az Önök intézményében és azokban a részpopulációkban, amelyekbe Önök is tartoznak



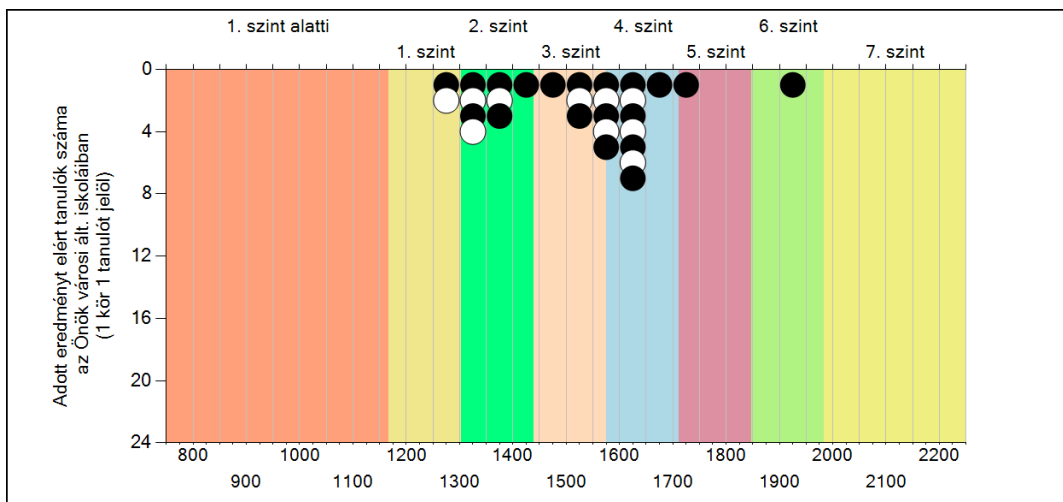
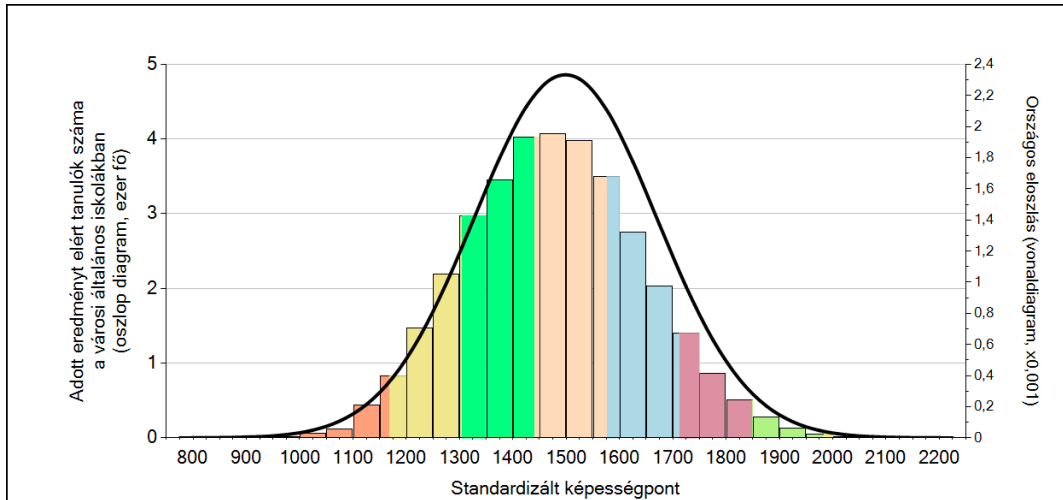
A tanulók képességeloszlása az egyes részpopulációkban

	Min. / 5-ös perc.	25-ös perc.	Átlag	(konf. int.)	75-ös perc.	Max. / 95-ös perc.
<b>Az Önök intézményében</b>	<b>1257</b>	<b>1366</b>	<b>1512</b>	<b>(1461;1561)</b>	<b>1613</b>	<b>1923</b>
Országosan	1225	1378	1499	(1498;1499)	1613	1787
Általános iskolákban	1222	1373	1492	(1491;1492)	1604	1776
Városi általános iskolákban	1217	1364	1480	(1478;1482)	1590	1755
Dél-Alföld régióban	1244	1384	1495	(1493;1498)	1602	1760
Szarvasi járásban	1253	1399	1514	(1493;1536)	1624	1768

1c

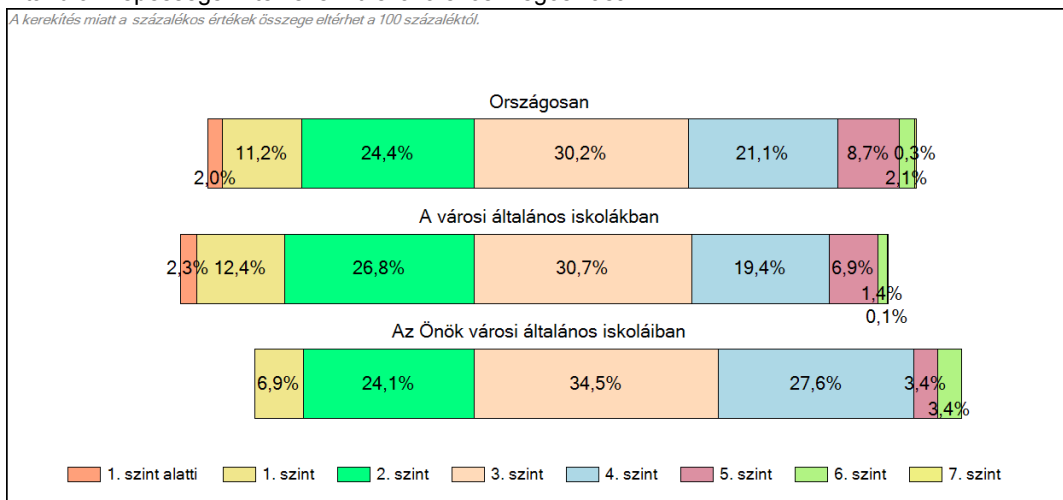
### Képességeloszlás

Az országos eloszlás, valamint a tanulók eredményei a városi általános iskolákban és az Önök városi általános iskoláiban



#### A tanulók képességszintek szerinti százalékos megoszlása

*A kerekítés miatt a százalékos értékek összege eltérhet a 100 százaléktól.*



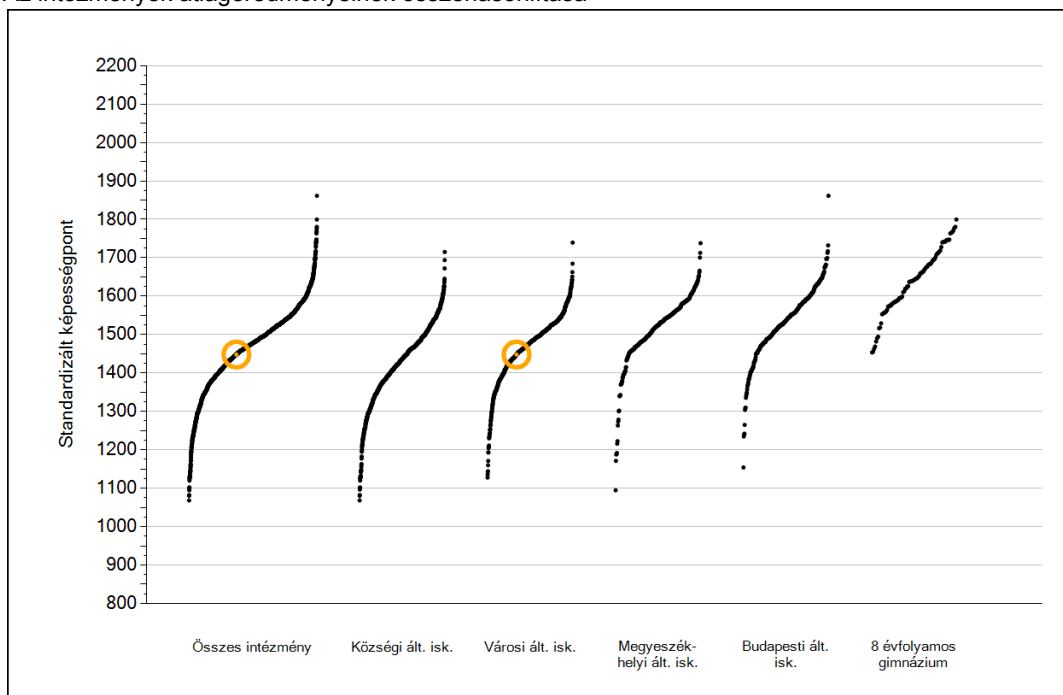


## Szövegértés

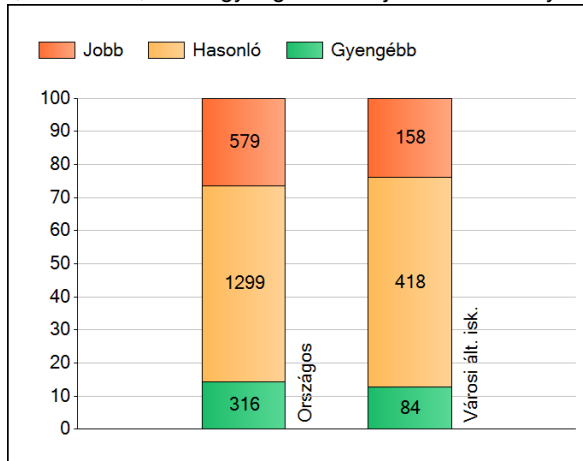
1a

## Átlageredmények

Az intézmények átlageredményeinek összehasonlítása



A szignifikánsan jobban, hasonlóan, illetve gyengébben teljesítő intézmények száma és aránya (%)



A tanulók átlageredménye és az átlag megbízhatósági tartománya (konfidencia-intervalluma)

<b>Az Önök intézményében</b>	<b>1448 (1408;1507)</b>
Országosan	1492 (1491;1493)
Általános iskolákban	1485 (1483;1486)
Községi általános iskolákban	1429 (1427;1431)
Városi általános iskolákban	1474 (1472;1476)
Megyeszékhelyi általános iskolákban	1526 (1524;1529)
Budapesti általános iskolákban	1549 (1546;1552)
8 évfolyamos gimnáziumokban	1653 (1649;1657)

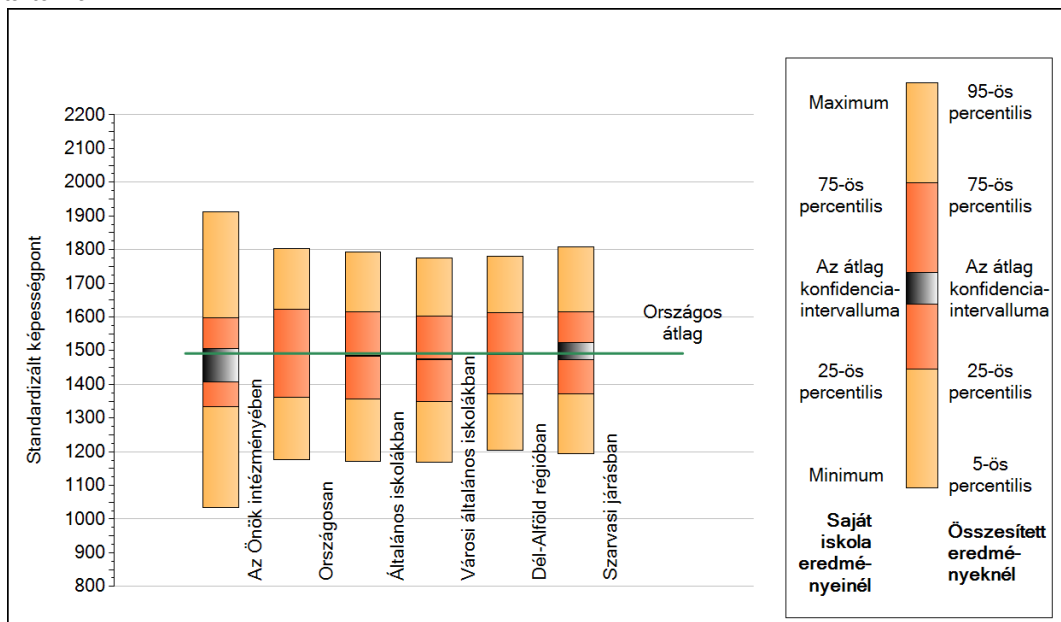
Szövegértés



1b

## A képességeloszlás néhány jellemzője

A tanulók képességeloszlása az Önök intézményében és azokban a részpopulációkban, amelyekbe Önök is tartoznak



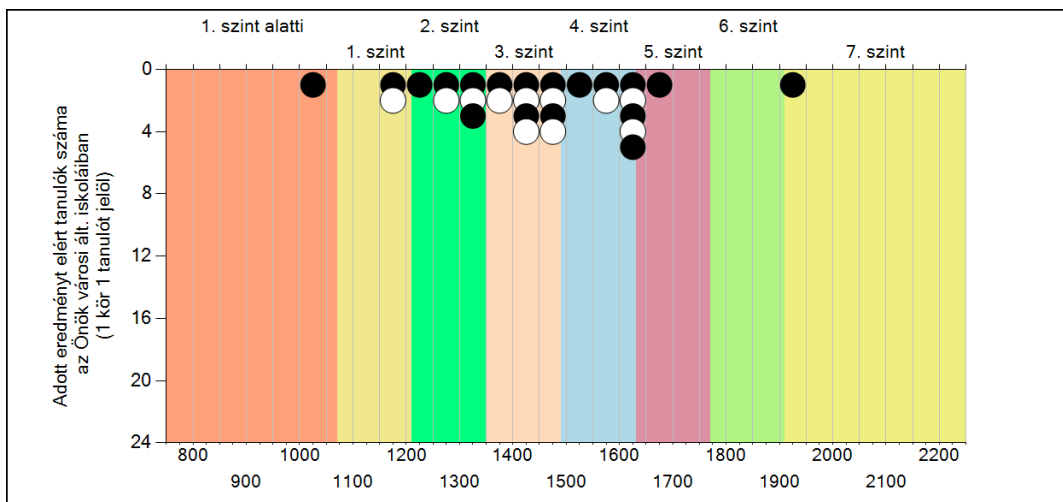
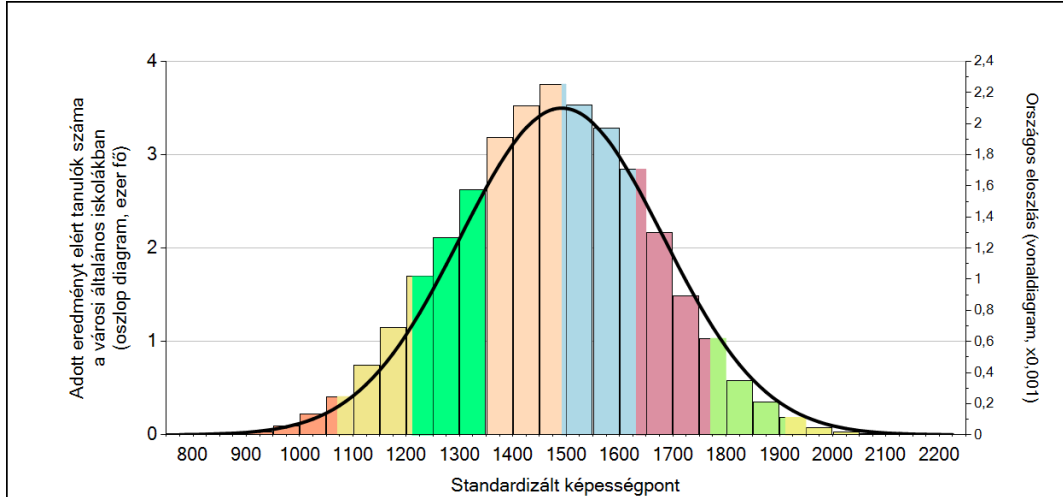
A tanulók képességeloszlása az egyes részpopulációkban

	Min. / 5-ös perc.	25-ös perc.	Átlag	(konf. int.)	75-ös perc.	Max. / 95-ös perc.
<b>Az Önök intézményében</b>	<b>1035</b>	<b>1334</b>	<b>1448</b>	<b>(1408;1507)</b>	<b>1598</b>	<b>1912</b>
Országosan	1176	1361	1492	(1491;1493)	1623	1802
Általános iskolákban	1172	1355	1485	(1483;1486)	1614	1792
Városi általános iskolákban	1168	1348	1474	(1472;1476)	1602	1775
Dél-Alföld régióban	1203	1372	1492	(1489;1494)	1612	1781
Szarvasi járásban	1195	1372	1496	(1474;1523)	1616	1807

1c

### Képességeloszlás

Az országos eloszlás, valamint a tanulók eredményei a városi általános iskolákban és az Önök városi általános iskoláiban



#### A tanulók képességszintek szerinti százalékos megoszlása

